

MATERIALI

CLASSE DI ESECUZIONE DI OPERE IN ACCIAIO

- Classe EXC3 secondo UNI EN 1090-2
- ACCIAIO DA CARPENTERIA
- Elementi composti per saldatura:
 - acciaio S355J2 per spessori < 40 mm (UNI EN 10025)
 - acciaio S355K2 per spessori > 40 mm (UNI EN 10025)
- Elementi non saldati:
 - acciaio S355J2 (UNI EN 10025)

TIRAFONDI

- Barra Acciaio cl.8.8 UNI EN 10025
- Dado Acciaio cl.8 UNI EN ISO 898-2
- Rosetta Acciaio C50 UNI EN 10083-2, temprato e rinvenuto di durezza 300-370 HV
- Barra, dado e rosetta zincati a caldo
- Barra interamente filettata con filettatura metrica ISO a passo grosso

Serraggio:

Tirafondi M33 (collegamento palo TE)= 283 kN (80% valore max di norma)

SALDATURE

- Secondo D.M.2018 e seconda specifiche da capitolato generale tecnico di appalto delle opere civili e manuale di progettazione delle opere civili RFI
- Salvo diversa indicazione, le saldature si intendono continue a doppio cordone d'angolo
- Lo spessore dei cordoni deve essere conforme al Manuale di progettazione delle opere civili, Parte II Sezione 2 Allegato C

ZINCATURA

- Tutti gli elementi in carpenteria metallica sono zincati a caldo secondo Capitolato RFI Parte II Sezione 6

ANCORAGGIO TIRAFONDI

- Resina epossidica HIT RE 500 o similare con caratteristiche fisico-chimiche equipollenti

MALTA PER ALLETAMENTO ED INIEZIONI

- Malta cementizia, premiscelata, fluida, ad espansione contrastata con stagionatura in acqua, secondo Capitolato RFI Parte II Sezione 6. Spessore max 40mm.

CARATTERISTICHE DIELETTRICHE PER MATERIALE ISOLANTE

- Rigidità dielettrica ≥ 12 kV/mm
- Assorbimento acqua $\leq 1\%$
- Durezza con penetrazione di sfera ≥ 130 MPa (DIN 53456)

NOTE GENERALI

- Approvvigionamento, collaudo e controllo delle lavorazioni di officina dei materiali, nonché controlli da eseguire durante l'installazione provvisoria e montaggio in opera della struttura, in accordo al capitolato RFI Parte II Sezione 6 e sezione 12
- Tutti gli elementi lavorati dovranno essere controllati ed accettati in accordo al capitolato RFI Parte II Sezione 6 e Sezione 12 e alla UNI EN 1090-2
- Per capitolato RFI si intende il "Capitolato generale tecnico di appalto delle opere civili", ultima edizione

PRESCRIZIONI

Prova a sfilamento dei tirafondi M30 nel numero di 1 per pila. Il tassello sarà testato fino ad un carico massimo di 130 kN.

Prima del progetto esecutivo:

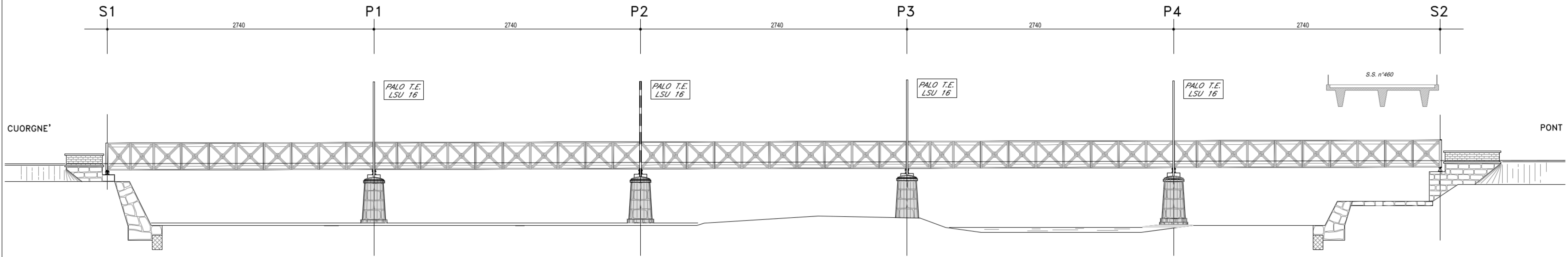
-Andranno effettuate opportune indagini pacometriche al fine di mappare il reale posizionamento delle armature, in funzione del quale potrà essere adottato il posizionamento dei tirafondi.

-Tutte le dimensioni delle opere rappresentate dovranno essere rivenificate mediante rilievi geometrici dello stato dei luoghi.

-Al fine di confermare le caratteristiche meccaniche dei materiali si prescrive l'estrazione di 1 carota sul pulvino di ciascuna pila

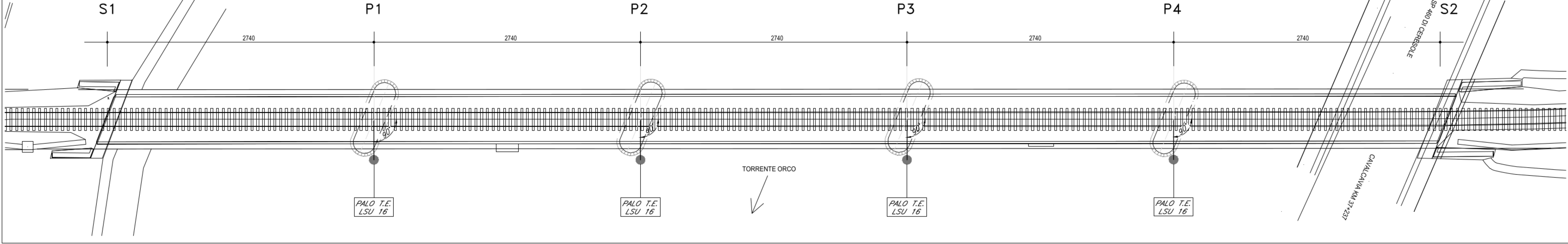
PROSPETTO LONGITUDINALE

SCALA 1:200



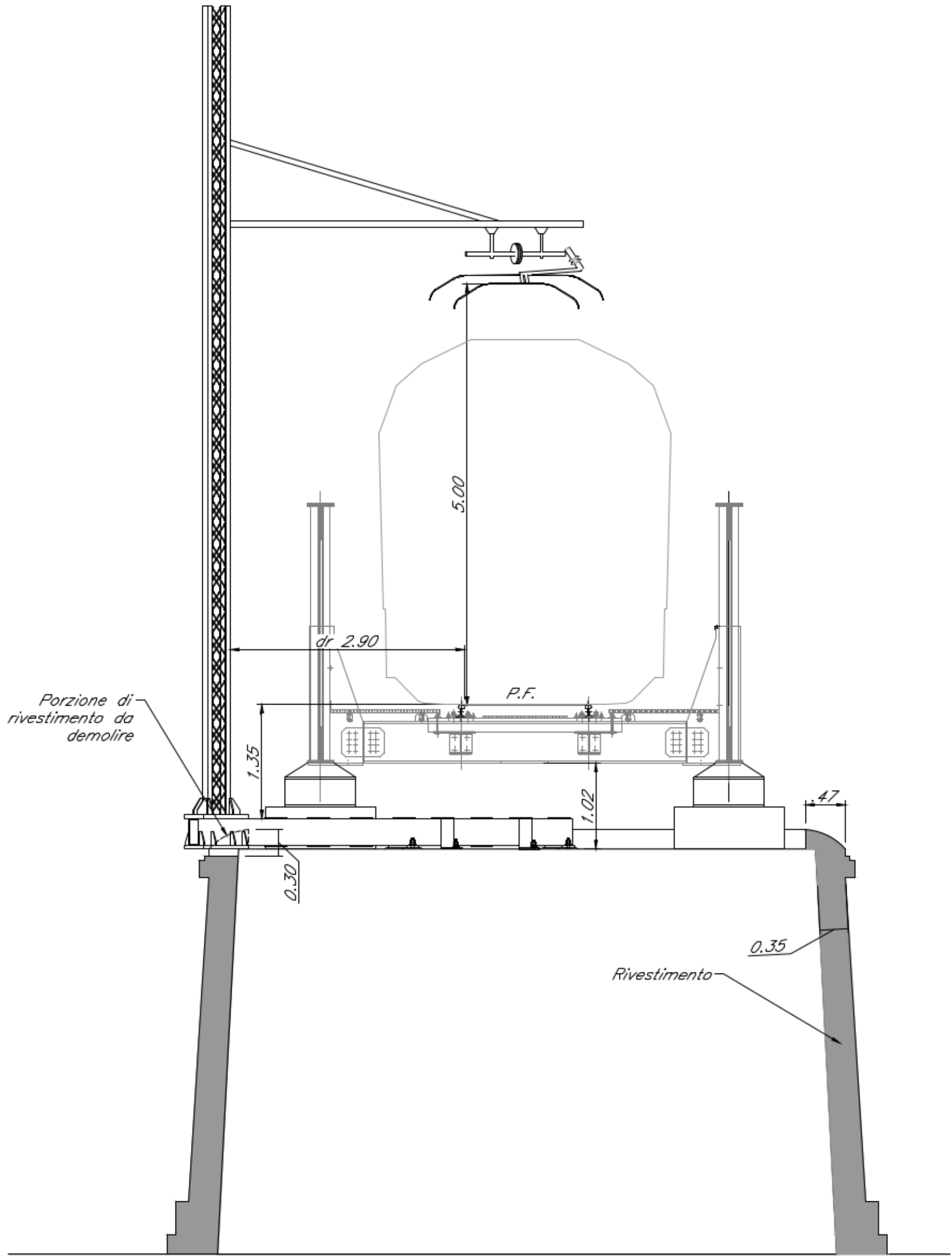
PIANTA

SCALA 1:200



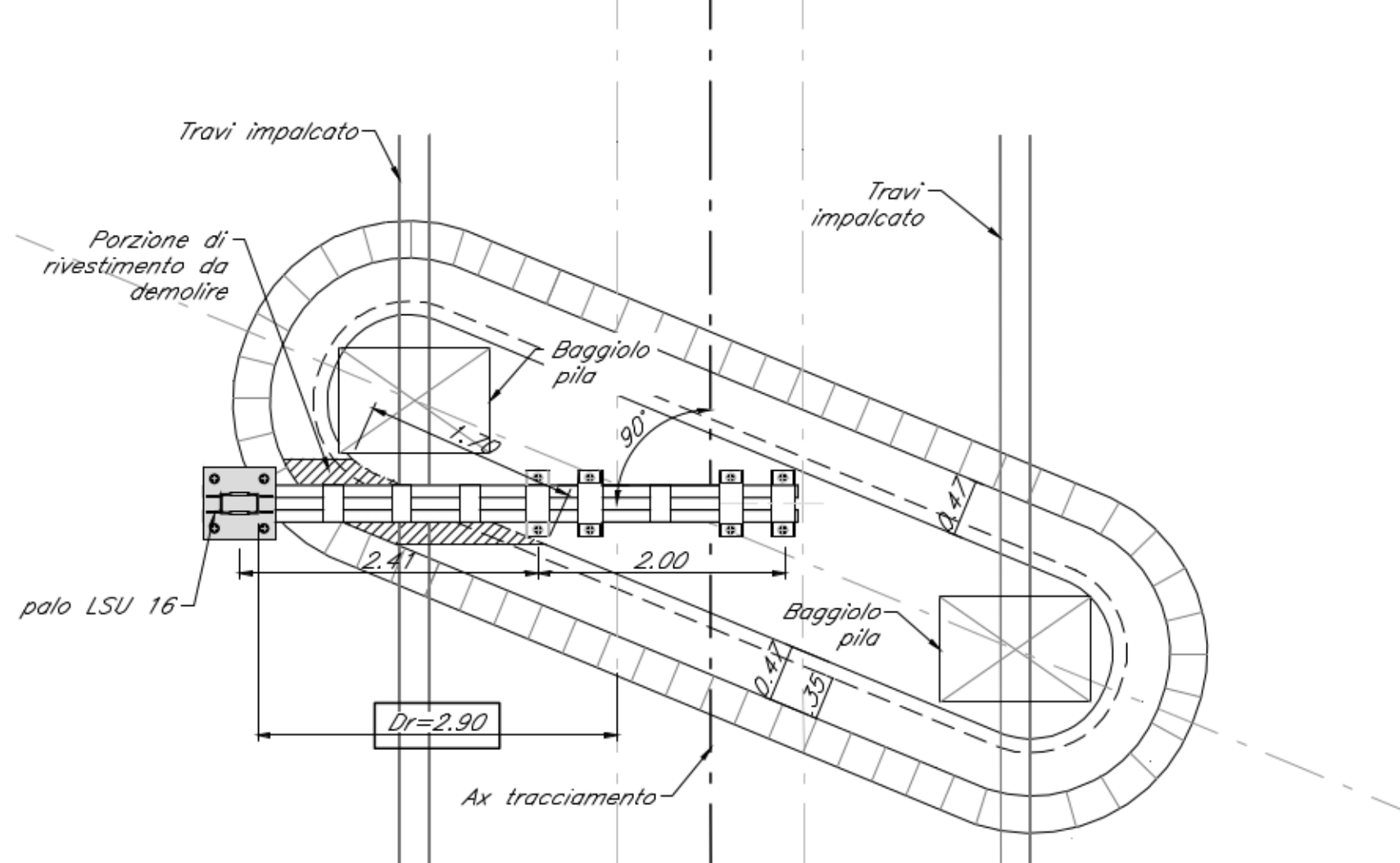
VISTA FRONTALE PILA

SCALA 1:50



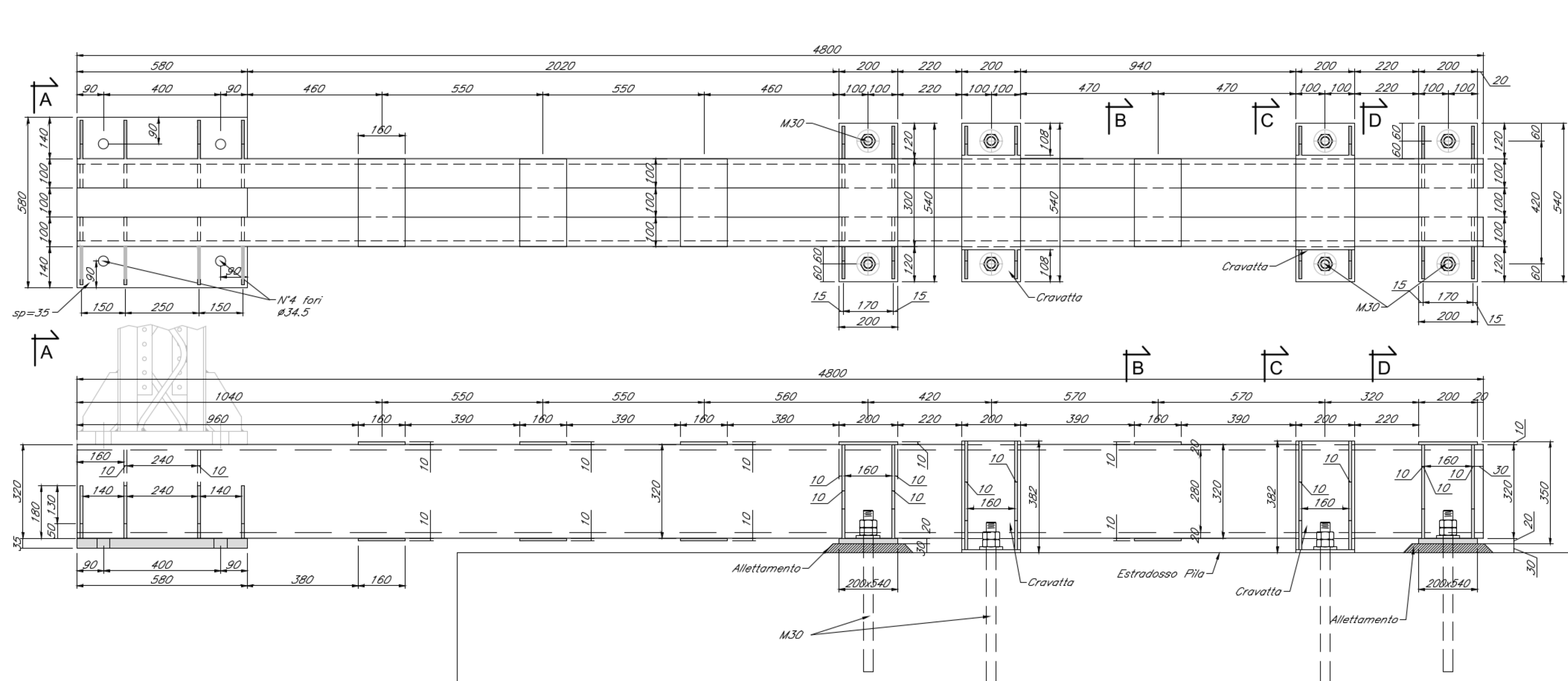
PIANTA PULVINO

SCALA 1:50



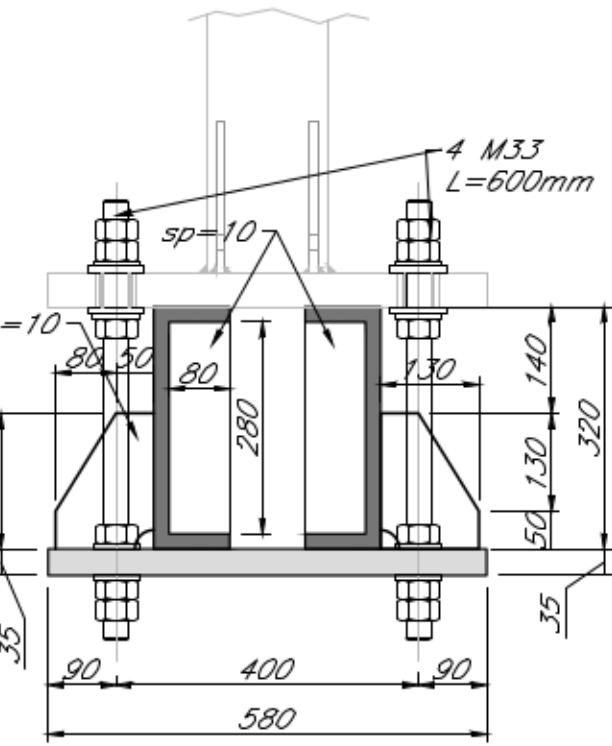
DETTAGLIO STRUTTURA METALLICA

SCALA 1:10



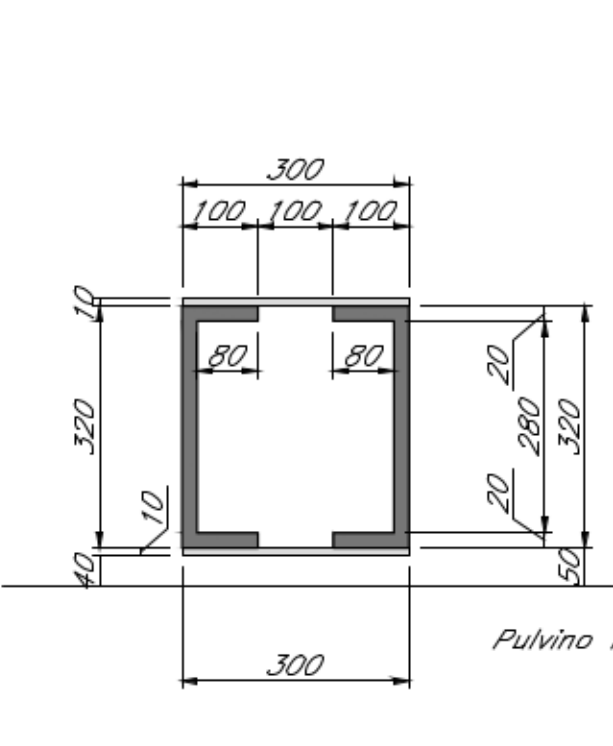
SEZIONE A-A

SCALA 1:10



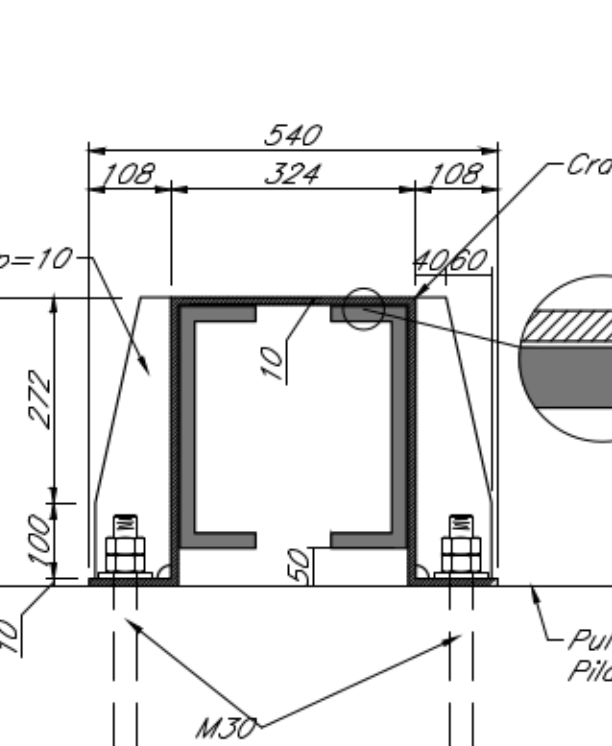
SEZIONE B-B

SCALA 1:10



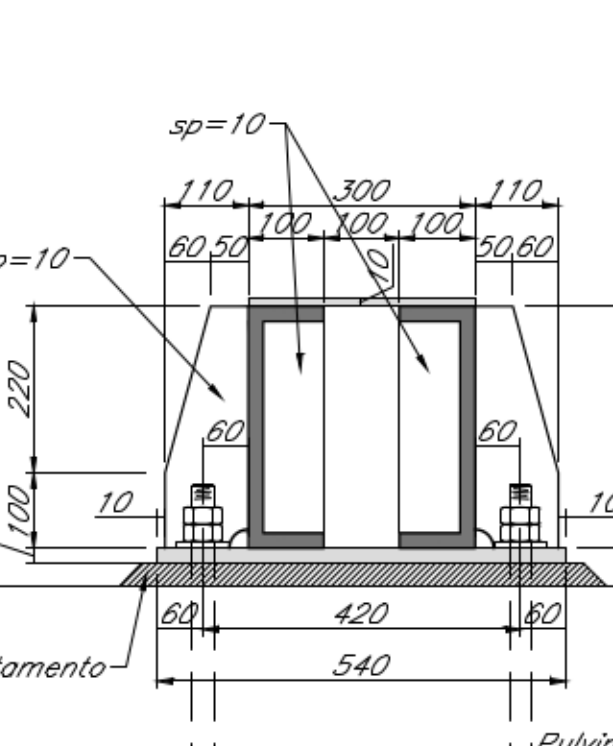
SEZIONE C-C

SCALA 1:10



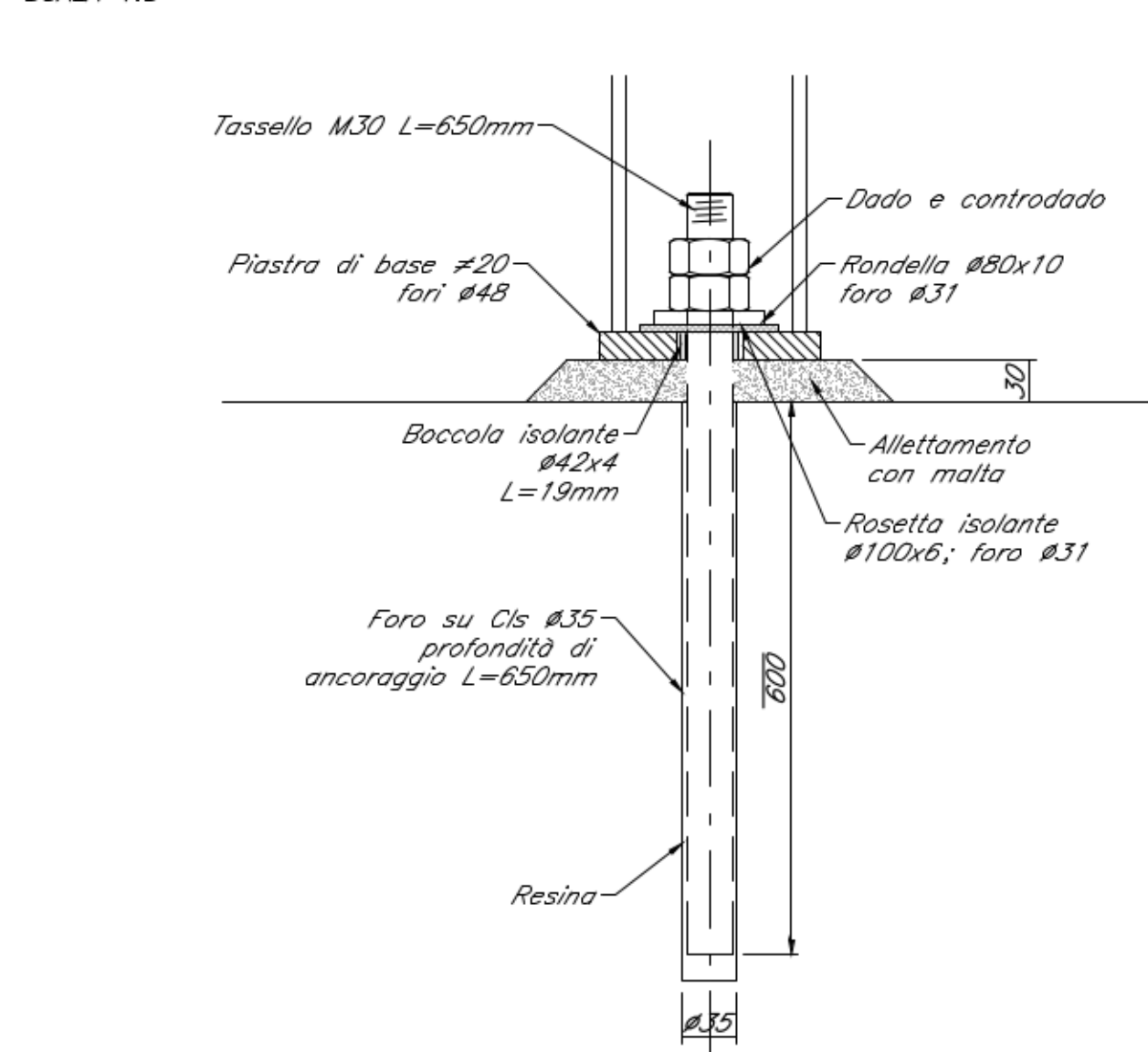
SEZIONE D-D

SCALA 1:10



DETTAGLIO ANCORAGGIO CHIMICO

SCALA 1:5



COMMITTENTE:



PROGETTAZIONE:



S.O. OPERE CIVILI

PROGETTO DEFINITIVO

Elettrificazione della linea ferroviaria Rivarolo-Pont Canavese

INTERVENTI SU PONTI E VIADOTTI

Ancoraggio ponte su fiume Orco

Carpenteria e dettagli

SCALA:

varie

COMMESSA LOTTO FASE ENTE TIPO DOC. OPERA/DISCIPLINA PROGR. REV.

NT29 00 D 09 BZ V10000 001 A

Rev. Descrizione Redatto Data Verificato Data Approvato Data Autorizzato Data

A Emissione esecutiva

File: NT2900D09BZV1000001A.dwg n. Elab.: